

AUF DEM SCHULWEG...

1

Wähle deinen Weg sorgfältig aus



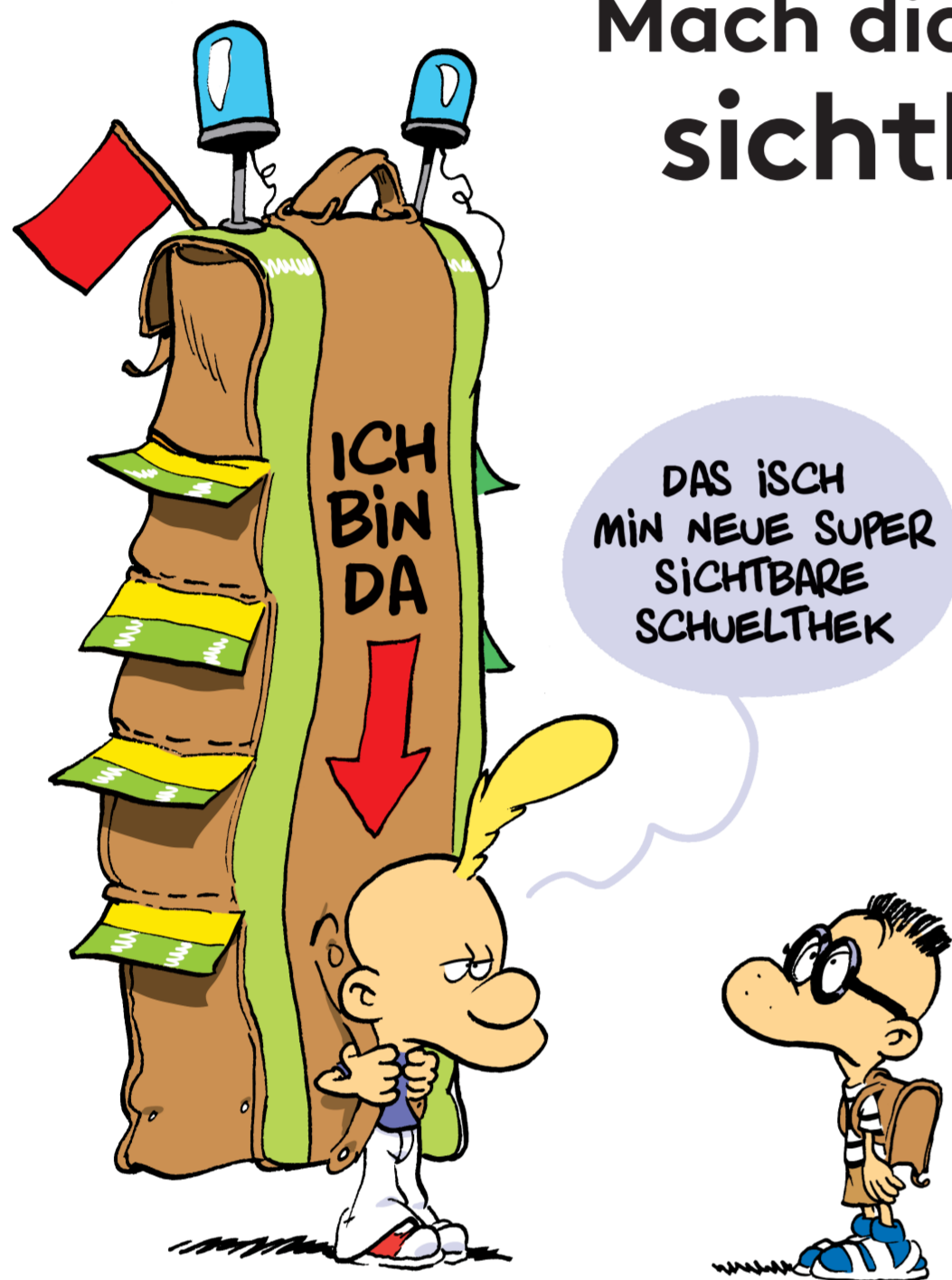
2

Der Polizist ist dein Verbündeter



3

Mach dich sichtbar!



DAS ISCH MIN NEUE SUPER SICHTBARE SCHWELTHEK

4

Die Strasse ist kein Spielplatz

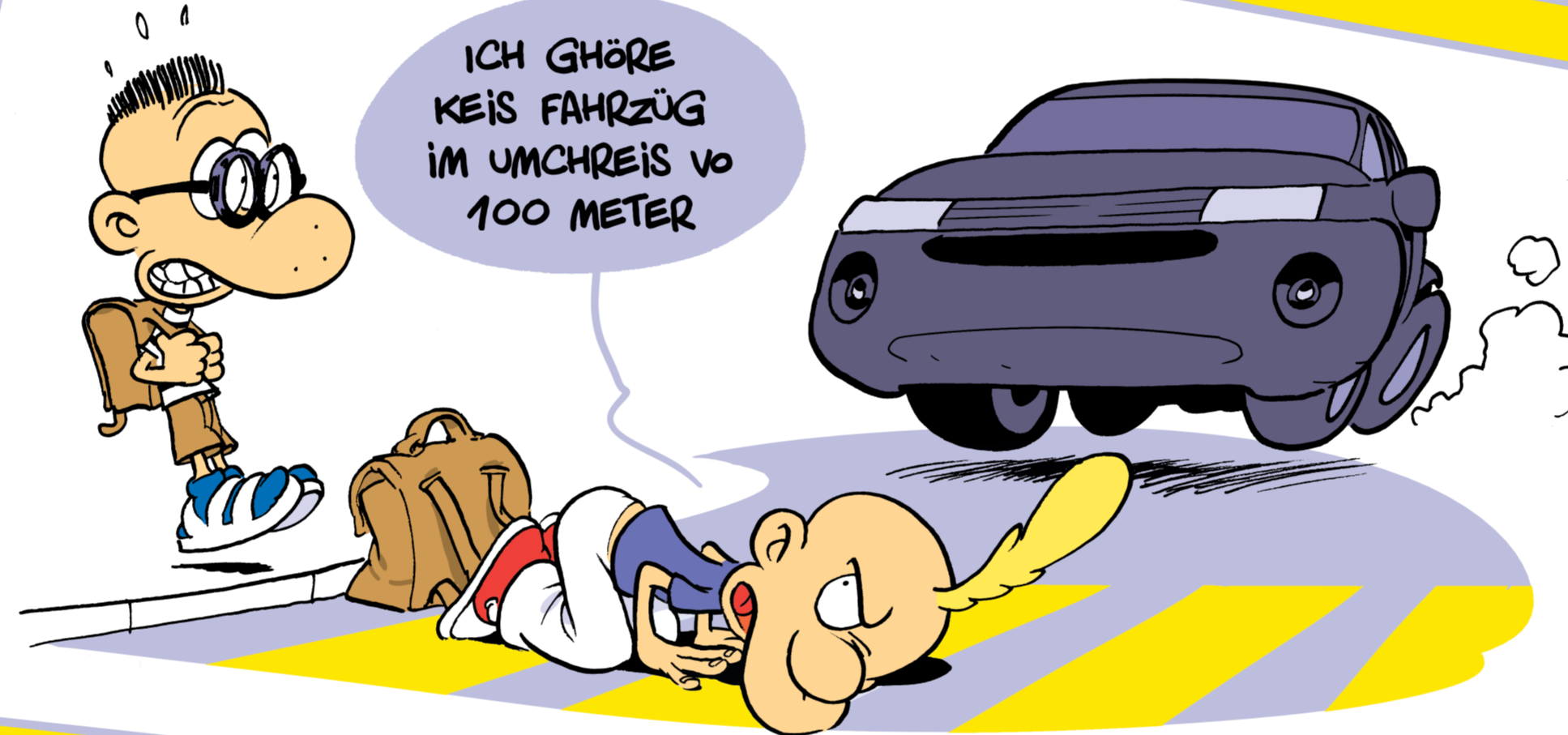


PASS UF!

JA, SUSCHT GITS E GÄLI CHARTE ...

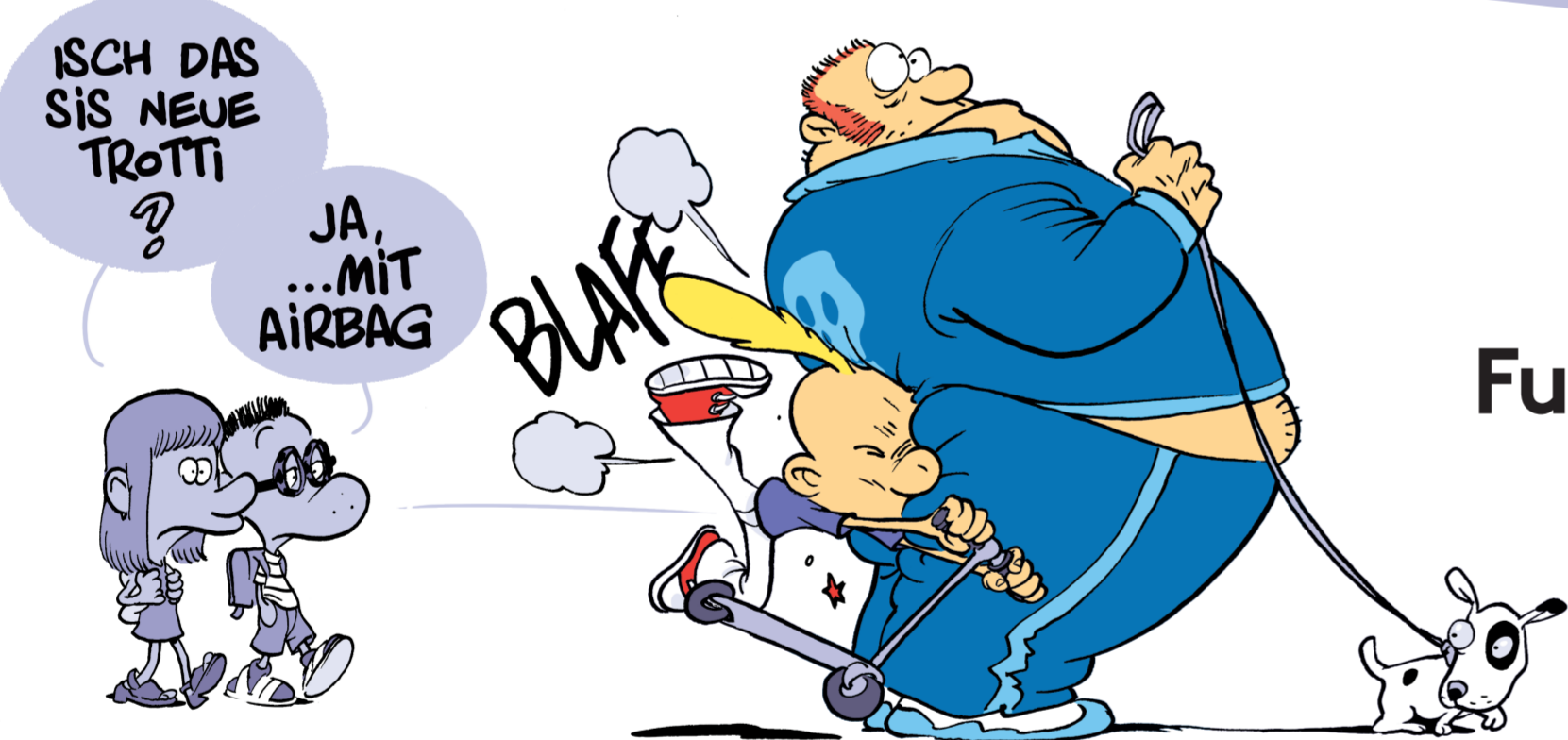
5

Überquere die Strasse wie ein Profi



6

Achte auf die Fussgänger, wenn du Trottinett fährst



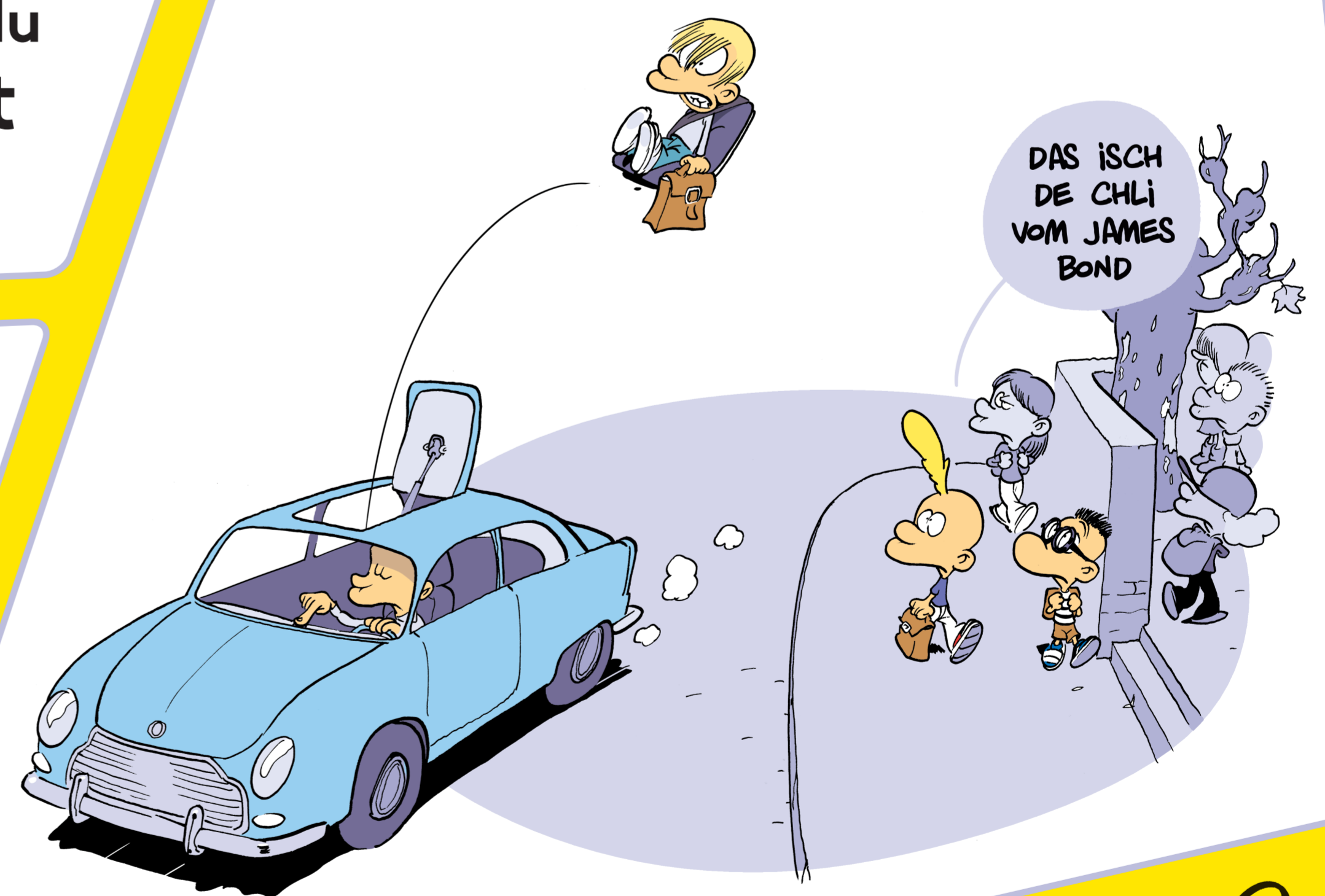
ISCH DAS SIS NEUE TROTTI?

JA, ...MIT AIRBAG

BLAFF

8

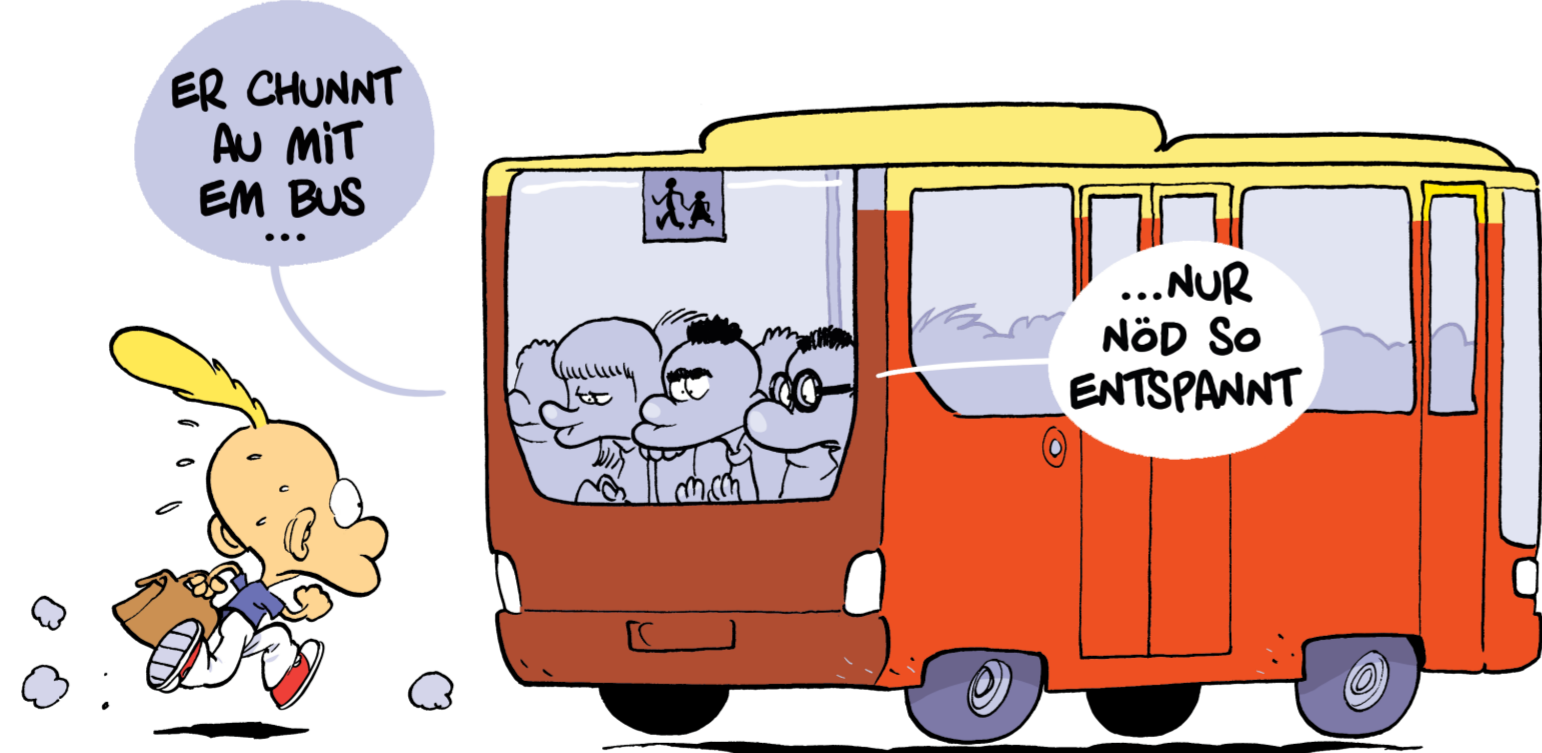
Mit dem Auto? ... aber nicht bis zum Schulter!



DAS ISCH DE CHLI VOM JAMES BOND

7

Pass auf, wenn du mit dem Bus fährst



ER CHUNNT AU MIT EM BUS ...

...NUR NÖD SO ENTSPANNT

1

Der sicherste Weg ist nicht immer der kürzeste! Sprich mit deinen Eltern über mögliche Varianten. Es ist besser, einen kleinen Umweg zu machen, als an einer gefährlichen Stelle die Strasse zu überqueren.

2

Wenn du unterwegs auf ein Problem stösst, zögere nicht, den Verkehrsinstruktor deiner Schule um Rat zu fragen. Er kann dir Tipps für einen sicheren Schulweg geben.

3

Trage helle Kleider und reflektierende Elemente, damit du von Autofahrern besser gesehen wirst! Es gibt viele coole Produkte und Tipps auf madevisible.swiss

4

Der Schulweg macht Spass... solange man sich an die Sicherheitsregeln hält. Wenn es kein Trottoir hat, gehe auf der linken Strassenseite und wechsle die Seite, wenn es eine Mauer oder ein Hindernis gibt. Vergiss nicht, dass du ein Vorbild für Jüngere bist!

5

Folge beim Fussgängerstreifen der goldenen Regel: «Warte, luege, lose, laufe». Dasselbe gilt auch in einer Zone ohne Fussgängerstreifen. Beachte auch die Ampeln und die Anweisungen der Schülerlotsen.

6

Fahre auf dem Trottoir, wenn es eines gibt, und achte auf Fussgänger, da diese Vortritt haben. Trage einen Helm sowie Ellbogen- und Knieschoner, um Verletzungen zu vermeiden.

7

Sei pünktlich, damit du nicht auf den Bus rennen musst und steh an der Bushaltestelle nicht zu nahe am Strassenrand. Warte nach dem Aussteigen, bis der Bus wegfährt, da er die Sicht auf die Autos versperrt!

8

Wenn du mit dem Auto zur Schule gebracht wirst, steige etwas weiter weg von der Schule aus, um das Unfallrisiko vor der Schule zu minimieren.